



在线认证课程 / 英文授课

人力资源管理和分析： 释放人力资本的潜能与价值



Wharton
UNIVERSITY of PENNSYLVANIA
Aresty Institute of Executive Education

EXECUTIVE
EDUCATION

课程概述

过去数十年来，人力资源管理发生了翻天覆地的变化，不再是简单的行政管理，而成为了公司总体业绩战略性管理的重要组成部分。越来越多的企业都认识到，员工才是重要的资产。那么，作为企业战略性业务合作伙伴，HR从业人士如何更有效地管理人力，并利用数据分析来继续驱动企业盈利呢？

沃顿商学院实力打造在线课程——《人力资源管理和分析：释放人力资本的潜能与价值》，讲授人力资源管理与数据分析之间的关系，内容丰富详实，助您成长为一位杰出的人事合作伙伴。

仅仅有数据，并不意味着企业能做出良好的商业决策。本课程将帮助学员学习行业领军企业所采用的数据方法，来改进绩效评估、招聘、员工薪资福利、协作和人才管理相关的决策。沃顿商学院在定量分析领域处于世界领先地位，通过本课程，学员将学会在工作中科学地应用定量分析技能，合理地解析和整理混乱的绩效衡量，并发现决策制定过程中的偏见因素。本课程将涵盖以下内容：

- 激励员工绩效和设计奖励体系
- 以提高企业绩效为目的，设计岗位和组织工作
- 及时制定正确的管理决策
- 合理设计和实施组织架构，持续推进企业改革

本课程教学形式为视频、在线授课与在线答疑。除此之外，还有线上讨论和开放交流活动，有助于巩固所学，促进学员间相互讨论。同时，课程涵盖了一些真实的案例研究和应用练习，包括谷歌、丰田、Teach for America和瑞士瑞信银行等真实企业案例研究。

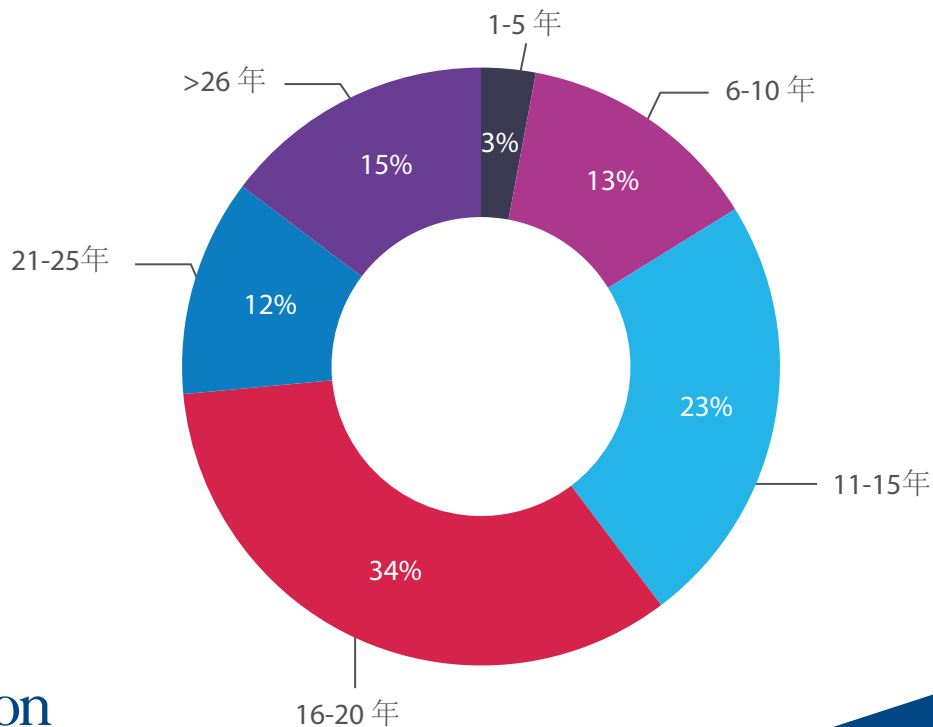
面向人群

- 中级或高级人力资源和培训专业人士
- 职责包括员工绩效管理的部门主管
- 总经理
- 希望做好人才管理的中小型企业老板
- 顾问和业务绩效专业人士

往期学员来自以下岗位：

- 人才管理副总裁
- 项目经理人力分析师
- 人力资源副总裁
- 战略总监
- 高级副总裁/运营总监
- 集团人事经理
- 部门人力资源业务经理
- 薪酬总监
- 首席人力官
- 人力资源业务合作伙伴
- 人才管理总监
- 人事及变革总监

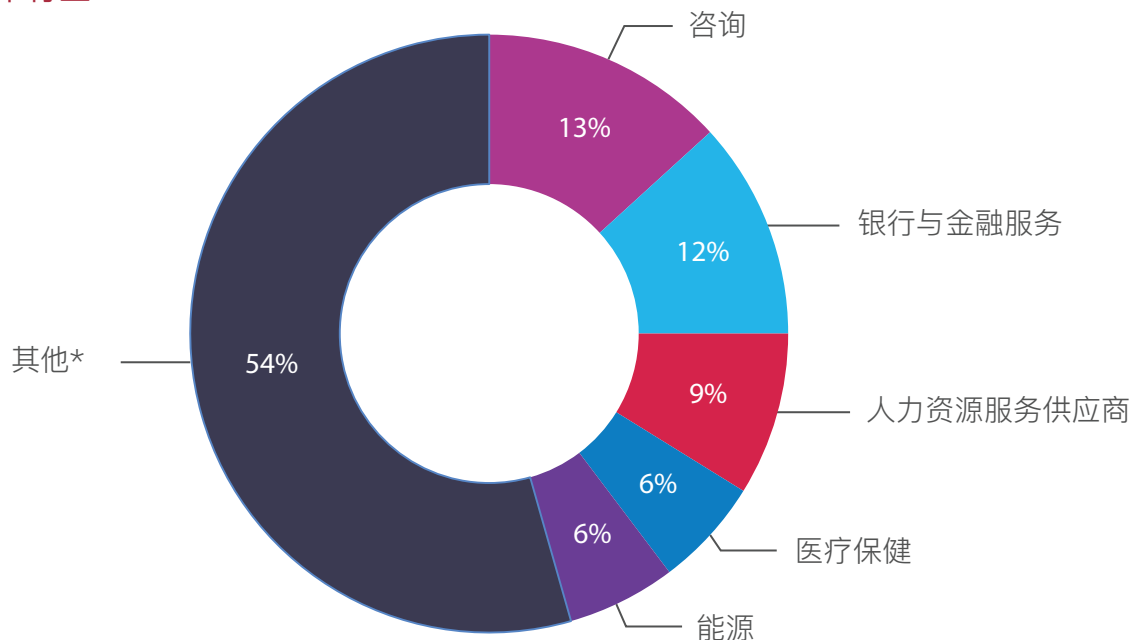
工作经验



往期学员来自以下企业

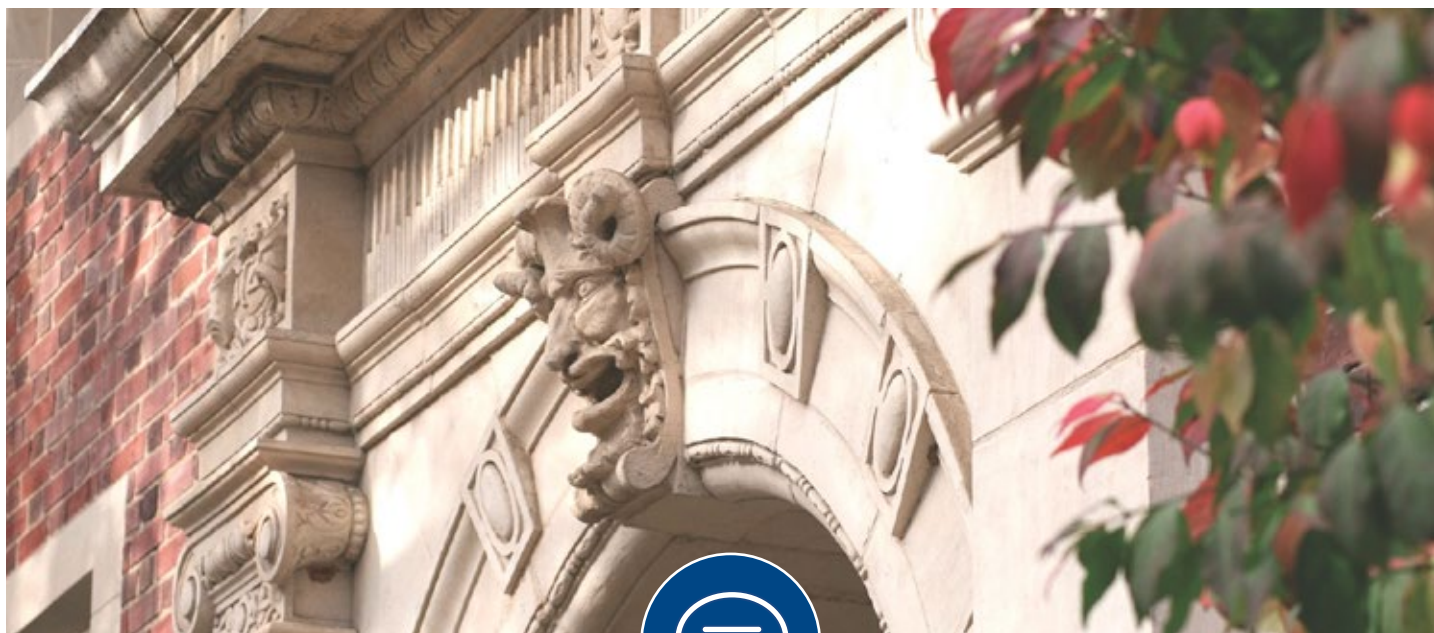
- 星展银行
- 3M
- 谷歌
- 家得宝
- 印度科塔克银行
- 阿联酋航空集团
- Godrej Industries Ltd
- AECOM
- Interops咨询
- Oasis Investments – Al Shirawi Group
- 美世咨询（日本）
- Power Finance Corporation

往期学员来自以下行业:



其他*: 包括零售业、教育、汽车、航空、农业、制造业等

学员感言



“内容非常实用，尤其是在规划企业架构方面，增强了我的自信。”

—Sumiko Evans,
行政经理,
Prestige Validation Services LLC,
美国

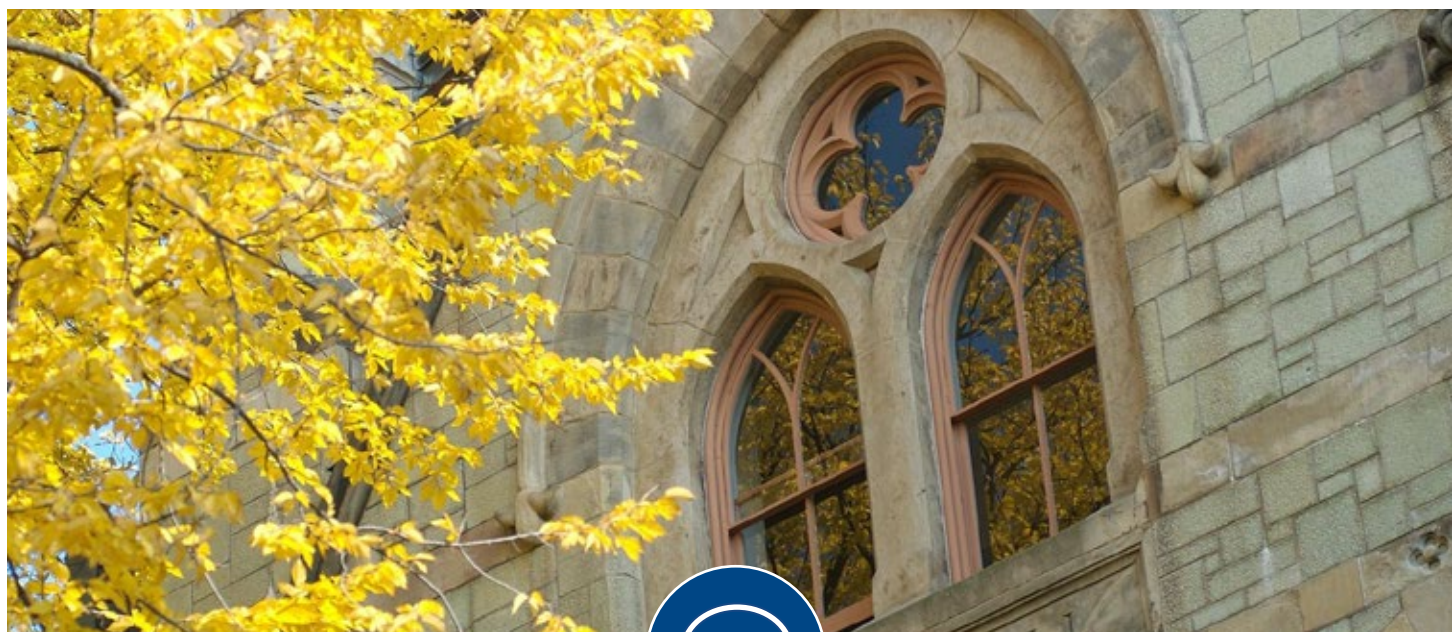
“深度剖析了人员管理，收获很多；互动式视频教学也非常有趣，对学习很有帮助。”

—Julian-Jerome Berndt,
破坏和重建高级官员,
非洲发展银行,
科特迪瓦

“通过案例研究和作业，我们能够运用所学的概念、有逻辑地思考问题并学会推理。”

—Achuthan Kutty Prabhakaran,
顾问,
阿拉伯联合酋长国

学员感言



"我喜欢Bidwell教授讲解的
战略性人员配置，
相关性与回归单元的练习也
很实用。"

—Véronique Jamart,
行政经理，
欧洲律师协会理事会 (CCBE)，
比利时

"案例研究非常实用。在线
课程的教学形式可以让我灵
活掌控进度，这一点让我很
喜欢。作为一名忙碌的职场
人士，保持生活与工作的
平衡非常困难，但是学习
本课的时候，我能够随时
通过电脑、平板电脑甚至
手机查看课程资料，简直
太方便了！"

—Sarah Sue Miller,
业务发展&患者护理总监，
Laerdal Medical，
美国

"这门课程精彩的是教授
基于数据的实用操作。我们
可以通过这些数据来发现一
些相关的人事管理问题，
并进行相应处理。在
未来工作中，不管是
支持还是反对任何人事计
划，我都会尽早查看数据
表现！"

—Brent Perdue,
薪酬经理，
Encana Corporation，
加拿大

一次深刻的在线学习体验

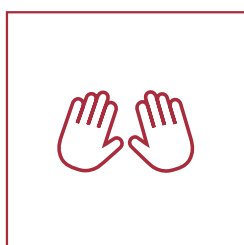
沃顿商学院的《人力资源管理和分析》在线课程结合了理论与实践，兼顾灵活性与严谨性，完整讲解了战略性人事管理的方方面面，并且概述了人力分析。学完本课程，您将掌握以下知识和技能：

- 掌握一些基本原则，利用人事分析技巧改善员工协作、跨部门协作，从而推动企业创新、提高效率
- 学习数据分析技巧，科学开展人事管理；及时发现内部偏见；理解招聘、内部变动和人员流失的人事周期
- 理解衡量绩效的四大关键因素：回归均值、样本量、信号独立性以及过程与结果的关系
- 启动和管理人力分析项目，达成企业目标
- 激励个人绩效，设计奖励体系，并营造理想的工作环境
- 思考系统性团队协作与个人独立工作之间的关系，侧重于员工稳定性与挖掘员工潜力
- 设计高效的企业架构，吸引高端人才并占据竞争优势



理论框架
教学视频

+



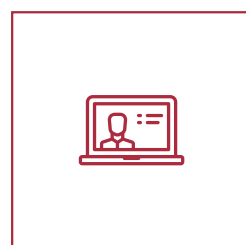
真实案例
教学视频+线上讲座

+



数据集实践
个人作业+审阅反馈

+



知识小结
教学视频+线上讲座

课程内容



本课讲师均在以下学术机构担任领导职务或关键角色：沃顿商学院人力资源中心、沃顿商学院人力分析、以及领导力和变革管理中心。在课程学习过程中，他们不但将教授深厚的专业知识，同时也将传授行业实践技能。

学员将学习人事管理和分析在行业内的应用，并通过真实的数据集来解析核心概念。不用担心，这不是一门深度分析课程，因此学员不需要具有数据分析经验。

第1单元：人力分析和绩效评估简介

了解衡量绩效的四大关键因素：回归均值、样本量、信号独立性以及过程与结果的关系。

- 掌握实用技巧，科学开展人事工作；合理地解析和整理混乱的绩效衡量
- 针对企业人才状况做出以数据为导向、更加明智的决策

第2单元：激励和奖励

探索激励机制对个人绩效有何影响。

- 了解行为修正、模仿、一致性和遵从性对绩效有何影响
- 掌握技术、人员跟踪管理、外包和绩效考核的相关原则，辅助员工激励、聘任和评估

第3单元：任务、职务和 workflows

理解任务和职务之间的关键区别。

- 了解职务设计的历史
- 从通用汽车和丰田汽车等真实案例中汲取经验，了解职务和 workflows 是如何演变并逐渐提升员工绩效和生产力

第4单元：战略性人员配置

评估人事周期的关键环节：招聘、内部变动、职业发展和人员流失。

- 运用分析技巧发现因果关系，提高决策的准确率，将合适的人员分配到正确的岗位上并关注员工稳定性。
- 对员工特性数据集展开回归分析，探索这些特性与员工流失之间的关系

第5单元：协作网络

了解企业网络分析的基本原理——不再基于描述性人口统计数据，而是侧重分析员工的实际行为。

- 学习如何改善员工之间的协作，使员工能够更有效地展开合作
- 学习描述、绘制和评估协作网络，并从真实案例里汲取经验，了解如何干预员工协作，改善协作效率
- 评估企业当前的员工协作网络，确认员工间较佳的沟通途径

第6单元：人才管理和分析

学习人才分析，了解如何在人才评估和发展中使用数据来提升员工绩效。

- 正确使用绩效评估，改善晋升流程的有效性和公平性
- 了解人才分析的关键原则：背景信息、相互依赖性、自证预言和反向因果。

第7单元：HR人士的职业思考

反思自己作为HR人士的职业发展。

- 了解及时做出正确决策的重要性与基本原则，以及如何处理薪酬公平性问题

行业应用

本在线课程非常注重理论实践，使用分析工具和方法辅助正确的企业决策，让学员在工作中不再依赖直觉，而是以数据为依托。每个理论框架都搭配真实的行业案例。

课程涵盖以下行业案例：



谷歌：氧气计划 (Project Oxygen)

了解谷歌如何在全公司范围实施名为“氧气计划”的人事方案，探索成功的中层管理人员需要具备哪些要素，以及探讨企业到底是否需要中层管理



日本汽车行业

了解工人的自主性与生产力有何关系



美国国家橄榄球联盟 (NFL)

在职业体育行业，对职业运动员的数据收集量要远远多于普通职业。从此案例中了解为何找出优秀员工是一项很艰难的任务。

授课讲师



Martine Haas, 博士

沃顿商学院管理学教授；
宾夕法尼亚大学Joseph H. Lauder管理与国际问题研究所所长



Michael Useem, 博士

William与Jacalyn Egan教席管理学教授；
领导力和变革管理中心主任；沃顿商学院《领导力文摘》编辑



Peter Cappelli, 博士

George W. Taylor管理学教授；
沃顿商学院人力资源中心主任



Matthew Bidwell, 博士

沃顿商学院的管理学副教授



Cade Massey, 博士

沃顿商学院运营、信息和决策学实践教授

认证证书

顺利完成在线课程后，学员将获得由沃顿商学院认证的电子证书。

注意：顺利完成在线课程后，我们将通过电子邮件给您发送电子证书。证书上的名字以您注册时使用的名字为准。证书示例仅供说明之用，沃顿商学院可酌情更改。



注意：本在线认证课程不等同于宾夕法尼亚大学沃顿商学院的任何学分或学位。

简介



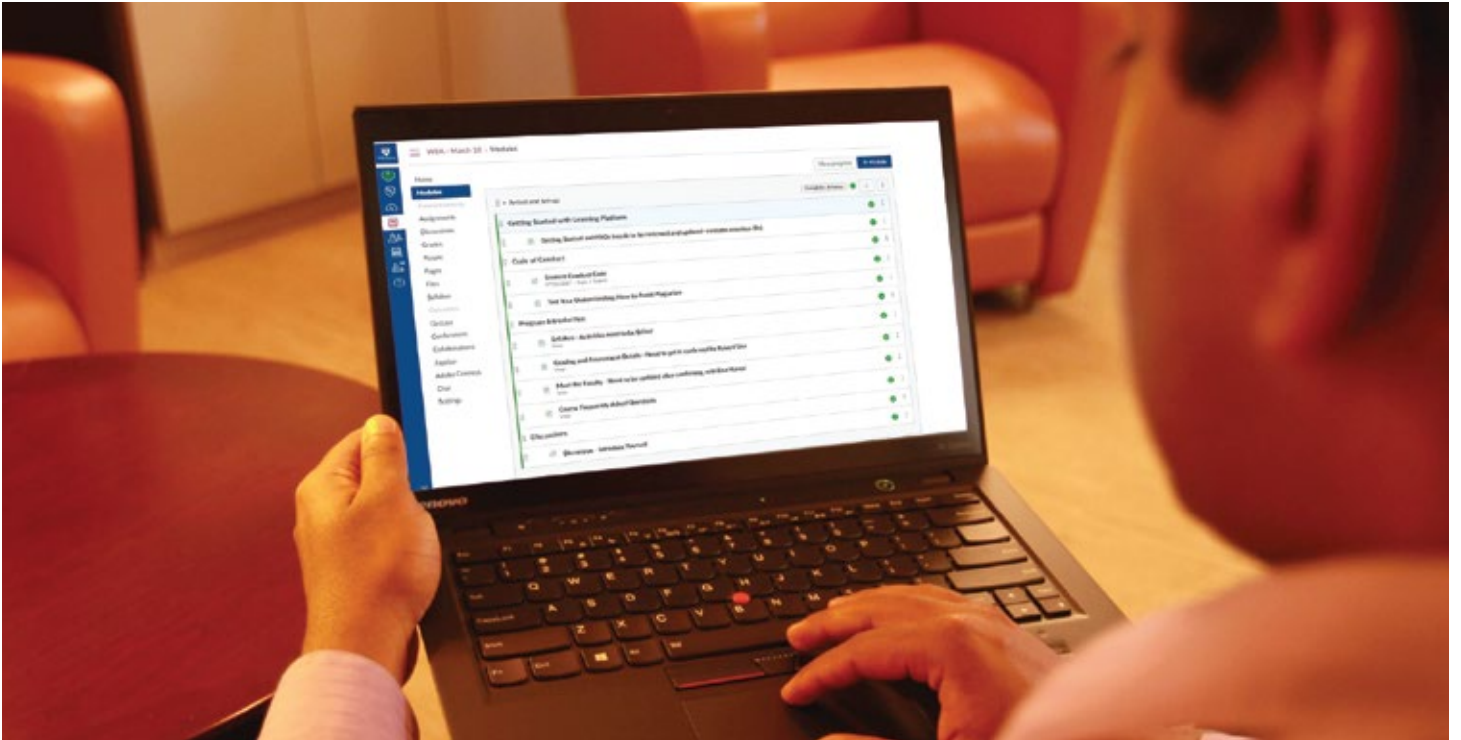
沃顿商学院

宾夕法尼亚大学沃顿商学院成立于 1881 年，是第一所大学商学院，因在商业教育各个主要学科方面的知识教育领先地位和持续创新能力而享誉全球。沃顿商学院拥有广泛的全球社区和最知名的商学院院系，在全球范围内创造了经济和社会价值。本科生、MBA、EMBA和博士学生人数达到 5,000 名，且每年有超过 13,000 名学员参加高管培训课程，98,000名毕业生更是构成了强大的校友网络。沃顿商学院拥有世界一流的师资队伍，提供 50 多门精彩的在线课程，全球超过 300 万名学员从中受益。

优仕研习社

沃顿商学院高管教育与在线教育公司优仕研习社合作，为专业人士提供一系列颇具影响力的在线课程。通过与优仕研习社的合作，我们能够以相互协作和富有吸引力的数字化方式，将沃顿商学院知名的商业课程提供给世界各地更多的学员。

学习体验



在线学习方式能够满足各学员的不同学习风格,以保证学习效果。同时,课程还提供了一个易于使用的学习平台,不仅促成了良好的相互学习环境,而且让学员能够轻松地浏览课程内容,达成学习目标。

实践教学法

本课采用以实践为导向的教学法,讲解生动有趣

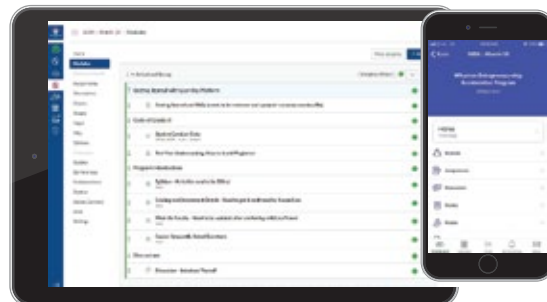
- 模块式分解教学
- 真实案例
- 学员讨论
- 实时互动教学



操作简便

学员可以通过多种设备登录学习平台，灵活地访问课程。即使在职人员也可以轻松安排日程，随时随地远程学习。课程内容以单元的形式按周开放，每周内容包括：

- 教学视频
- 讨论
- 课程资料：阅读文章、案例研究
- 测验
- 问卷调查
- 作业



为了提供更个性化的课程，我们还会安排在线授课、答疑环节等。如果学员无法参加这些线上实时教学活动，可以观看录制的视频，以免错过任何内容。我们的学习平台功能强大、使用方便，学员可以创建个人资料、与其他学员合作，并与课程负责人、导师和助教等学术/行业专家相互沟通交流。课程的作业通常要求学员结合所在行业进行分析和思考，尽可能地让学员运用所学的知识。

丰富有趣

课程教室联通全球学员，能够很好地促进不同文化背景的学员之间的沟通协作，共同完成小组作业并顺利结业。除学习之外，学员还将收获一次丰富、有趣的文化之旅。

课程要求

学员需要满足以下条件，才能访问课程：

- 有效电子邮箱
- 联网设备：台式机、笔记本电脑、平板电脑或智能手机
- 使用新版浏览器访问课程
- 安装Microsoft Office和PDF阅读器，用于查看文档、电子表格、演示文稿、PDF文件和视频文本等内容

其他要求

本课程可能需要使用某些软件、工具和应用。如有额外要求，我们会在报名或课程开课时予以告知。如果您对这些要求有任何疑问，欢迎咨询我们的课程顾问。

课程信息



课程时长

2个月，在线课程
每周4-6小时

邮箱: wharton@ushi.cn
电话:400 1008 874 (中国)

*“EDS Executive Education”、“ERS Institute of Management”和“优仕研习社”均为EDS Group 旗下品牌。

“优仕研习社”的主体为上海择藤教育科技有限公司，在法律允许的范围内择藤享有以上资料的解释权。